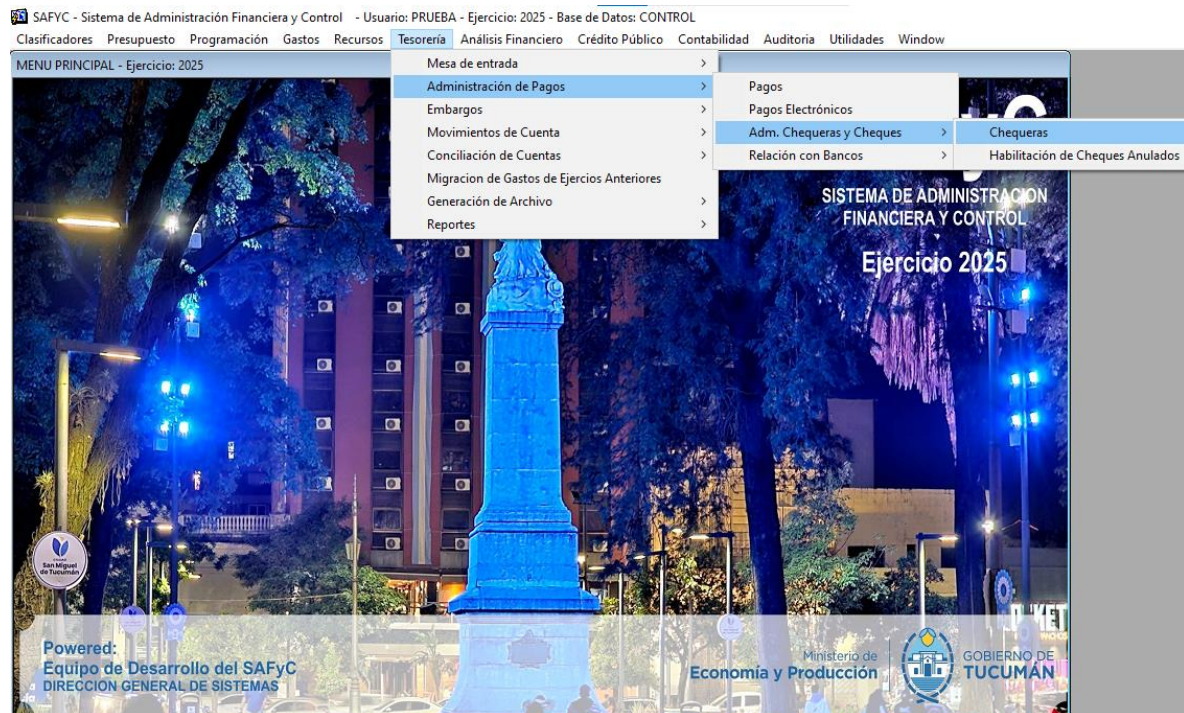


## Creación y Modificación de Chequera

Tesorería/Administración de Pagos/Adm. Chequeras y Cheques/Chequeras.

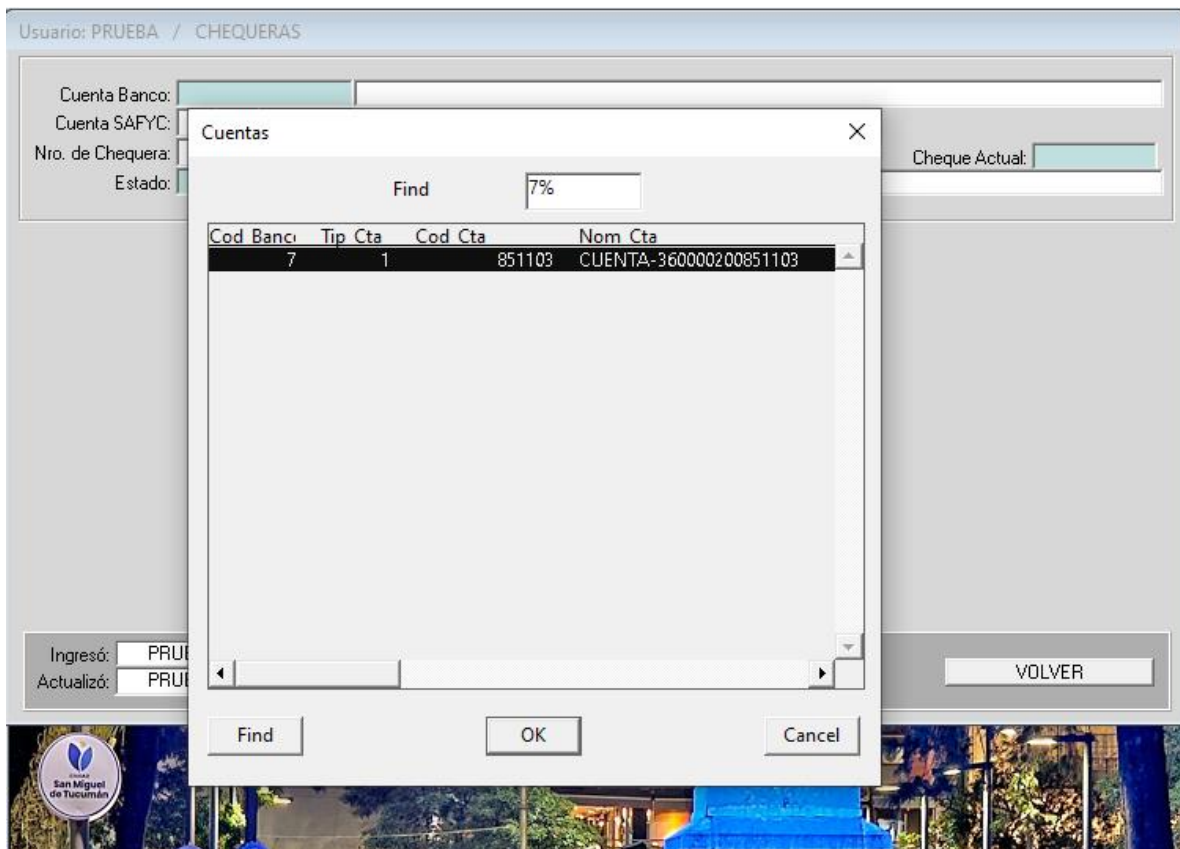


Usuario: PRUEBA / CHEQUERAS

Entidad	Cuenta SAFYC	N.Ch.	Cheque Inicial	Cheque Final	Cheque Actual	Estado	Tesorería	Cuenta Banco
ADMGRAL	7 1 777777	1	777777	778776	777777	SEL	1 TES.GRAI	71777777 CU
PJUD	7 1 006527	1	1	2000	1	SEL	10 POD. JUD	362200200006527 CU
PJUD	7 1 015241	1	1	2000	1	SEL	10 POD. JUD	362200200005241 CU
PJUD	7 1 015241	2	40547557	40547575	40547557	DIS	10 POD. JUD	362200200005241 CU
PJUD	7 1 342921	1	1	2000	1	SEL	10 POD. JUD	362209420342921 CU
PJUD	7 1 642754	1	1	2000	1	SEL	10 POD. JUD	562200410064275 CU
MINPF	7 1 299280	1	1	2500	1	SEL	46 MINPFPD	363600002992808 CU
MINPF	7 1 299280	2	38087989	38088000	38087989	DIS	46 MINPFPD	363600002992808 CU
GSGGCP	7 1 974309	1	48794823	48794825	48794823	SEL	20 GSGGCP	360000200974309 CU
MGJ	7 1 045965	1	37527126	37527175	37527126	SEL	22 MGJSEG	362809420459658 CU
MGJ	7 1 298643	1	43608452	43608500	43608452	SEL	22 MGJSEG	360000002986434 CU
MGJ	7 1 298648	1	12926203	12926250	12926203	SEL	22 MGJSEG	360000002986489 CU
MGJ	7 1 930478	1	43166796	43166800	43166796	SEL	22 MGJSEG	362809419930478 CU
MGJ	7 1 930478	2	50887651	50887700	50887651	DIS	22 MGJSEG	362809419930478 CU
MGJ	7 1 930494	1	30246087	30246100	30246087	SEL	22 MGJSEG	362809419930494 CU

Buscar Cancelar Alta Todos los Cheques Consultar Modificación Cheques Chequera SALIR

Buscar el número de cuenta de la chequera y seleccionar el apartado que dice Alta.



Presionar F9 para buscar la cuenta.

Usuario: PRUEBA / CHEQUERAS

Cuenta Banco: 360000200851103 CUENTA-360000200851103

Cuenta SAFYC: 007 | 1 | 851103 Cheque Inicial: 1

Nro. de Chequera: 1 Cantidad de cheques: 50 Cheque Final: 50 Cheque Actual: 1

Estado: DIS DISPONIBLE

Ingresó: PRUEBA 13/01/2025 00:00

Actualizó: PRUEBA 13/01/2025 00:00

Agregar VOLVER

Se coloca la cantidad de cheques que contenga la chequera ya sea física o electrónica, ej: 50 cheques, 100 cheques, etc.

Usuario: PRUEBA / CHEQUERAS

Cuenta Banco:	360000200851103	CUENTA-360000200851103		
Cuenta SAFYC:	007   1   851103	Cheque Inicial: 1		
Nro. de Chequera:	1	Cantidad de cheques: 50	Cheque Final: 50	Cheque Actual: 1
Estado:	DIS	DISPONIBLE		

Ingresó: PRUEBA 13/01/2025 00:00  
Actualizó: PRUEBA 13/01/2025 00:00

Agregar VOLVER

Forms

¿El último cheque de la chequera es el número:50?

Si No

Usuario: PRUEBA / CHEQUERAS

Cuenta Banco:	360000200851103	CUENTA-360000200851103		
Cuenta SAFYC:	007   1   851103	Cheque Inicial: 1		
Nro. de Chequera:	1	Cantidad de cheques: 50	Cheque Final: 50	Cheque Actual: 1
Estado:	DIS	DISPONIBLE		

Ingresó: PRUEBA 13/01/2025 00:00  
Actualizó: PRUEBA 13/01/2025 00:00

Agregar

Atención

Al modificar una chequera de una cuenta corriente en la que no existían chequeras activas, es aconsejable que el estado de la misma este en Seleccionada. ¿Desea continuar con la operación ?

Aceptar Cancelar

Usuario: PRUEBA / CHEQUERAS

Cuenta Banco:	360000200851103	CUENTA-360000200851103
Cuenta SAFYC:	007 1 851103	Cheque Inicial: 1
Nro. de Chequera:	1	Cantidad de cheques: 50
Estado:	DIS	Cheque Final: 50
		Cheque Actual: 1

Estados de Chequeras

Find

Valor	Descripcion
ANU	ANULADA
DIS	DISPONIBLE
SEL	SELECCIONADA

Find      OK      Cancel

Ingresó:	PRUEBA	13/01/2025
Actualizó:	PRUEBA	13/01/2025 00:00

Para utilizar la chequera modificar el estado con F9 de “DISPONIBLE” a “SELECCIONADA” y viceversa.

El sistema admite registrar todas las chequeras que tengan disponibles, se selecciona la chequera en uso es decir la “SELECCIONADA” y las que están para ser usadas serán las “DISPONIBLE”.

Los estados posibles de una chequera son:

- SEL: seleccionada, solo es posible tener una sola chequera por cuenta bancaria.
- DIS: disponible para utilizar.
- ANU: chequera anulada
- UTI: chequera utilizada, todos los cheques están cancelados.

Entidad	Cuenta SAFYC	N.Ch.	Cheque Inicial	Cheque Final	Cheque Actual	Estado	Tesorería	Cuenta Banco
ADMGRAL	7 1 021007	1	21007	21106	21007	SEL	1	TES.GRAI 7121007
ADMGRAL	7 1 111222	1	111222	112221	111222	SEL	1	TES.GRAI 71111222
ADMGRAL	7 1 111223	1	111223	111237	111223	DIS	1	TES.GRAI 71111223
ADMGRAL	7 1 111223	2	333333	333335	333333	DIS	1	TES.GRAI 71111223
ADMGRAL	7 1 111223	3	333393	333393	333393	UTI	1	TES.GRAI 71111223
ADMGRAL	7 1 111223	4	11122223	11122422	11122223	SEL	1	TES.GRAI 71111223
ADMGRAL	7 1 111333	1	133333	133432	133333	SEL	1	TES.GRAI 71111333
ADMGRAL	7 1 111433	1	1111433	1111482	1111433	SEL	1	TES.GRAI 71111433
ADMGRAL	7 1 111555	1	111555	112554	111555	SEL	1	TES.GRAI 71111555
ADMGRAL	7 1 111888	1	111888	112887	111888	SEL	1	TES.GRAI 71111888
ADMGRAL	7 1 367012	1	3670124	3670223	3670124	SEL	1	TES.GRAI 71367012
ADMGRAL	7 1 387312	1	34604557	34604707	34604557	DIS	1	TES.GRAI 360000003873122
ADMGRAL	7 1 387312	2	88414343	88414541	88414343	SEL	1	TES.GRAI 360000003873122
ADMGRAL	7 1 777777	1	777777	778776	777777	SEL	1	TES.GRAI 71777777
PJUD	7 1 003658	1	34706875	34706875	34706875	UTI	10	POD. JUD 361800200003658

Para realizar una modificación a una chequera debemos seleccionarla y utiliza el operador **Modificación** donde podremos cambiar la información referida al estado y luego grabaremos los cambios.

Usuario: PRUEBA / CHEQUERAS

Entidad	Cuenta SAFYC	N.Ch.	Cheque Inicial	Cheque Final	Cheque Actual	Estado	Tesorería	Cuenta Banco
ADMGRAL	7 1 111222	1	1122222	1122321	1122222	SEL	1	TES.GRAI 71111222
ADMGRAL	7 1 111223	1	1122333	1122432	1122333	SEL	1	TES.GRAI 71111223
ADMGRAL	7 1 111333	1	1133333	1133432	1133333	SEL	1	TES.GRAI 71111333
ADMGRAL	7 1 111433	1	88414403	88414403	88414403	UTI	1	TES.GRAI 71111433
ADMGRAL	7 1 111555	1	115555	115654	115555	SEL	1	TES.GRAI 71111555
ADMGRAL	7 1 111888	1	1188888	1188987	1188888	SEL	1	TES.GRAI 71111888
ADMGRAL	7 1 387312	1	88414403	88414502	88414403	DIS	1	TES.GRAI 360000003873122
ADMGRAL	7 1 387312	2	34604625	34604724	34604625	SEL	1	TES.GRAI 360000003873122
ADMGRAL	7 1 777777	1	777777	778776	777777	SEL	1	TES.GRAI 71777777
PJUD	7 1 003658	1	1	2000	1	SEL	10	POD. JUD 361800200003658
PJUD	7 1 003658	2	34706899	34706925	34706899	DIS	10	POD. JUD 361800200003658
PJUD	7 1 004064	1	1	500	1	SEL	10	POD. JUD 360800200004064
PJUD	7 1 005227	1	1	2000	1	SEL	10	POD. JUD 362200200005227
PJUD	7 1 005234	1	1	2000	1	SEL	10	POD. JUD 362200200005234
PJUD	7 1 006527	1	1	2000	1	SEL	10	POD. JUD 362200200006527

Para acceder a la consulta de los detalles de un cheque determinado debemos presionar el botón **Cheques Chequera.**

El sistema nos llevara a la siguiente pantalla en donde podemos observar los datos propios del cheque ya descriptos y otros campos que permiten identificar a los comprobantes que fueron cancelados con el cheque seleccionado.

Usuario: PRUEBA / CHEQUERAS

Cheque	Cuenta Banco	Cuenta SAFYC	Estado	Fec Impreso	Beneficiario
1122222	71111222	7 1 111222	M Manual	13/01/2025 10:37:51	30675428081 BENEF-30675428081
1122223	71111222	7 1 111222	M Manual	24/01/2025 09:15:54	30675428081 BENEF-30675428081
1122224	71111222	7 1 111222	M Manual	30/01/2025 09:15:15	30675428081 BENEF-30675428081
1122225	71111222	7 1 111222	M Manual	30/01/2025 09:22:37	30675428081 BENEF-30675428081
1122226	71111222	7 1 111222	D Disponible		
1122227	71111222	7 1 111222	D Disponible		
1122228	71111222	7 1 111222	D Disponible		
1122229	71111222	7 1 111222	D Disponible		
1122230	71111222	7 1 111222	D Disponible		
1122231	71111222	7 1 111222	D Disponible		
1122232	71111222	7 1 111222	D Disponible		
1122233	71111222	7 1 111222	D Disponible		
1122234	71111222	7 1 111222	D Disponible		
1122235	71111222	7 1 111222	D Disponible		
1122236	71111222	7 1 111222	D Disponible		

Buscar Cancelar Anular Consultar Imprimir VOLVER

Para anular un cheque debemos presionar el botón **Anular** de la pantalla chequeras, seleccionando el cheque a anular. El mismo no debe estar cancelado, solamente es posible anular un cheque en estado disponible.

Usuario: PRUEBA / CHEQUERAS

Cuenta Banco:	71111222	CUENTA-71111222
Cuenta SAFYC:	7 1 111222	
Número Cheque:	1122226	
Motivo Anulación:		

Es importante ingresar el motivo de anulación del cheque. Luego presionamos el botón anular y de esta manera se grabará la operación.